

UPS MONOFASE

da 450 VA a 10 kVA





BROCHURE UPS MONOFASE

IL PARTNER IDEALE PER LE TUE APPLICAZIONI CRITICHE.

Dal 1932, Borri è una società specializzata nella progettazione, produzione e assistenza di sistemi per la protezione dell'alimentazione in applicazioni critiche e industriali.

Il suo dipartimento di ricerca e sviluppo è uno dei più completi in materia di firmware, elettronica di potenza e progettazione meccanica, fornendo soluzioni innovative per le più diverse esigenze in ambito industriale e ICT.

Borri vanta un servizio di alto livello e un team di ingegneri altamente specializzati. Al fine di garantire soluzioni di alta qualità e all'avanguardia, Borri controlla internamente l'intero processo: progettazione di base, sviluppo, Front End Engineering Design, produzione e servizi post-vendita.

Con sede a Bibbiena, in Italia, e un'area produttiva di oltre 15.000 m², Borri opera in tutti e cinque i continenti con filiali in Canada, USA, Emirati Arabi Uniti, India, Germania e Malesia.

Dispone, inoltre, di una solida rete di distributori, attentamente selezionati, in grado di fornire supporto tecnico e commerciale in loco.

**BORRI**

Soluzioni Critical Power

Progettazione e produzione
di sistemi UPS monofase e trifase
fino a 21 MW.



Soluzioni Industrial Power

Progettazione, ingegnerizzazione
e produzione di sistemi
customizzati AC e DC per
applicazioni industriali.



Service

Tutto il supporto Borri per ogni
fase del tuo progetto, secondo
i più alti standard qualitativi e
in qualsiasi parte del mondo
tu sia.

UPS MONOFASE

da **450 VA** ————— a **10 kVA**



Applicazioni



Casa e ufficio



Computer e
periferiche



Reti e server



Piccoli data
center

User-friendly

Facile da installare
e configurare per un uso
immediato.

Display LCD intuitivo

Per una facile lettura dello stato
dell'UPS e delle informazioni
sull'alimentazione.

Design convertibile

UPS on-line doppia conversione
in configurazione tower
e rack.

Adatti a numerose applicazioni Small-Office e Home-Office, gli UPS monofase Borri della serie Giotto, Galileo e Leonardo sono stati sviluppati per la protezione e il regolare funzionamento di piccoli-medi dispositivi e apparecchiature di rete.

GIOTTO

da 450 VA — a 2000 VA

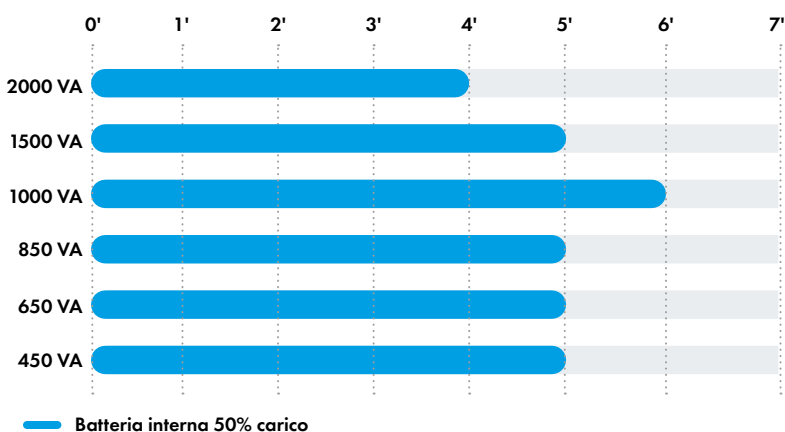


UPS monofase **line interactive**,
ideale per casa e ufficio,
computer e periferiche.

Vantaggi

- Facile da usare, grazie alla protezione compatta riesce a coprire una vasta gamma di esigenze:
 - Miglior protezione dell'alimentazione da 450 a 850 VA con presa di uscita (IEC 320-C13) e Schuko, ideale per PC.
 - Protezione alimentazione completa da 1000 a 2000 VA con quattro prese di uscita (IEC 320-C13) e una Schuko, ideale per PC ad alte prestazioni e periferiche.
- Fornisce istantaneamente l'alimentazione dalla batteria in caso di blackout e protegge dalle interferenze elettriche.
- Facilità di installazione e di impostazione anche per utenti meno esperti.
- Compatto e silenzioso può essere posizionato ovunque in casa o in ufficio.
- A basso consumo energetico minimizza l'impatto sui costi dell'energia.
- Il display LCD fornisce una facile lettura dello stato dell'UPS e delle informazioni sull'alimentazione.
- Dotato di avvisi di allarme acustici che entrano in funzione in caso di mancanza di alimentazione e cambiamento dello stato dell'UPS.
- Batteria sostituibile facilmente dall'utente.
- La tecnologia AVR permette di stabilizzare la tensione di uscita e garantisce la protezione da una vasta gamma di problemi di qualità della rete.
- La gestione avanzata della batteria ne estende la durata.
- Fornito di protezione per Modem / LAN grazie alla presa filtrata RJ-11/45.
- Dotato di porta di comunicazione USB per la gestione dell'UPS.
- Partenza da batteria per alimentare i carichi anche in assenza di rete.
- L'intuitivo software di monitoraggio Borri Power Guardian è scaricabile gratuitamente dal sito: www.borri.it/download (per maggiori informazioni vedi p.20-21).

Autonomie con batterie interne espresse in minuti



GIOTTO scheda tecnica

Taglia (VA)	450	650	850	1000	1500	2000	
Potenza nominale (W)	270	380	500	600	900	1200	
Dimensioni UPS LxPxH (mm)	100x292x140			148x315x198			
Peso UPS (kg)	4	5	5,5	9	10,5	11,8	
Ingresso							
Tipo di connessione	IEC 320-C14						
Tensione nominale	230 Vac monofase						
Intervallo della tensione	160 ÷ 290 Vac						
Frequenza	50/60 Hz, 45 ÷ 65 Hz						
Uscita							
Tipo di connessione	1 IEC 320-C13 e 1 Schuko			4 IEC 320-C13 e 1 Schuko			
Tensione nominale	230 Vac monofase						
Frequenza	50/60 Hz						
Forma d'onda	pseudo sinusoidale						
Batteria							
Autonomia (min.) ◇	50% carica	5	5	5	6	5	4
	100% carica	3	3	3	3	3	2
Connettività e funzioni opzionali							
Pannello frontale	LCD, tasto accensione/spegnimento						
Porte di comunicazione	Inclusi: USB Compatibile con: Windows, Linux, Mac						
Ambiente							
Temperatura di funzionamento	0°C ÷ +40°C						
Altitudine (s.l.m.)	< 1000 m senza riduzione della potenza, > 1000 m con riduzione dello 0,5% ogni 100 m						
Rumore udibile a 1 m (dBA)	< 40						
Norme e certificazioni							
Certificazione di qualità, ambiente, salute e sicurezza	ISO 9001:2015, ISO 14001:2015, BS OHSAS 18001:2007						
Sicurezza	IEC/EN 62040-1						
EMC	IEC/EN 62040-2						
Marcatura	CE						

◇ Condizioni di misura: parametri ottimizzati, batteria completamente carica, fattore di potenza (PF) 0,6



GALILEO

da 1000 VA — a 3000 VA



Vantaggi

- UPS on-line, a doppia conversione da 1000 fino a 3000 VA, tower e rack 2U, da tre a sei prese di uscita (IEC 320-C13) e con una o due Schuko.
- Design convertibile per i modelli rack/tower, per proteggere il vostro investimento durante la trasformazione da tower a rack: sia l'UPS che il pannello display possono essere ruotati.
- Facilità di installazione e configurazione con batteria sostituibile dall'utente.

UPS monofase **on-line**
in versione tower e rack/tower,
ideale per piccole e medie imprese,
reti e server.

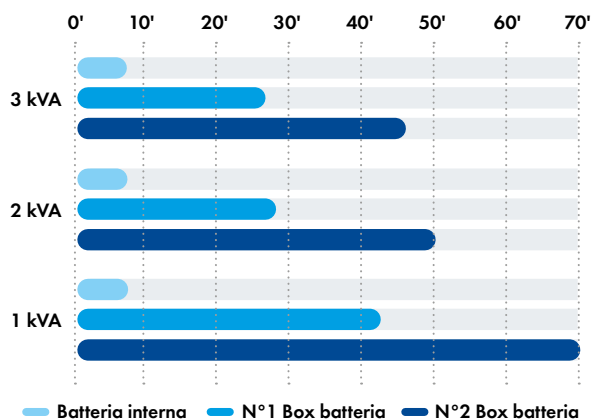
- Il display LCD fornisce una facile lettura dello stato dell'UPS e le informazioni sull'alimentazione.
- Dotato di avvisi di allarme acustici in caso di mancanza di alimentazione e cambiamenti di stato dell'UPS.
- Il sistema intelligente di raffreddamento assicura ulteriori risparmi energetici.
- Dotato di uscite programmabili per stabilire le priorità di carico.
- Il controllo attivo della qualità delle armoniche assicura un fattore di potenza in ingresso fino a 0,99 e una distorsione di corrente inferiore al 3% garantendo la massima compatibilità con l'impianto a monte.
- Autotest automatico con gestione della batteria avanzata permette di massimizzare le prestazioni della batteria e prolungarne la durata.
- Pulsante di emergenza remoto per interrompere l'alimentazione all'UPS.
- Porta USB per la gestione dell'UPS inclusa.
- Munito di uno slot libero per l'alloggiamento di schede di comunicazione.

- Partenza da batteria per alimentare i carichi anche in assenza di rete.
- Intuitivo software di monitoraggio Borri Power Guardian, con avvisi sulle principali interruzioni di corrente e con notifica di arresto del sistema via SMS ed e-mail, scaricabile gratuitamente dal sito www.borri.it/download (per maggiori informazioni vedi p.20-21).

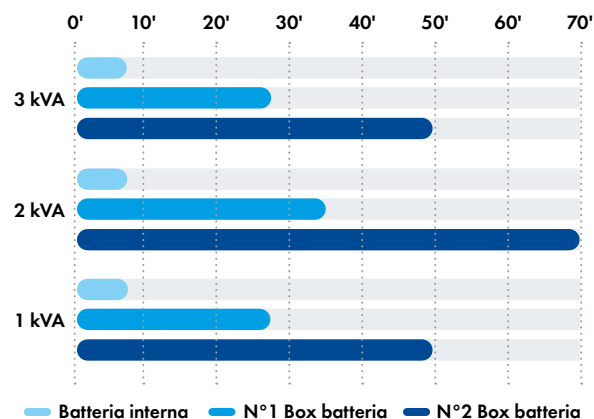
Opzioni principali

- Scheda SNMP per inviare lo stato dell'UPS via Ethernet o ModBus su protocollo IP per monitorare lo stato dell'UPS da qualsiasi browser internet e ricevere avvisi via SMS o e-mail dal gruppo di continuità su qualsiasi dispositivo portatile.
- Scheda contatti relè per inviare lo stato dell'UPS a PLC, SCADA e AS400.
- Carica batteria supplementare per i box batteria esterni.
- Possibilità di aggiungere più box batterie per aumentare l'autonomia.
- Kit guide rack/tower.
- PDU rack con prese esterne e bypass manuale.

Autonomie con batterie per UPS Rack/Tower



Autonomie con batterie per UPS Tower



GALILEO scheda tecnica

Tipologia	T *	T *	T *	RT (2U) **	RT (2U) **	RT (2U) **	
Taglia (VA)	1000	2000	3000	1000	2000	3000	
Potenza nominale (W)	900	1800	2700	900	1800	2700	
Dimensioni UPS LxPxH (mm)	144x367x236	151x444x322	189x444x322	440x390x88	440x475x88	440x600x88	
Peso UPS (kg)	11,2	18,8	24,9	12,0	17,0	26,5	
Ingresso							
Tipo di connessione	IEC 320-C14		IEC 320-C20	IEC 320-C14		IEC 320-C20	
Tensione nominale	230 Vac monofase						
Intervallo della tensione	195÷260 Vac						
Frequenza	50/60 Hz, 45÷65 Hz						
Fattore di potenza	0,98			0,99			
Distorsione di corrente	<3%						
Uscita							
Tipo di connessione	3 IEC 320-C13 1 Schuko	3 IEC 320-C13 2 Schuko	6 IEC 320-C13 2 Schuko	3 IEC 320-C13	6 IEC 320-C13		
Tensione nominale	230 Vac +/-1% monofase						
Frequenza	50/60 Hz						
Fattore di potenza	Fino a 0,9 senza declassamento della potenza						
Sovraccarico ammesso	105% continuo, 120% per 30 secondi, 150% per 10 secondi, >150% trasferimento su bypass						
Modalità di funzionamento	On-line, Eco mode						
Batteria							
Autonomia con batteria interna (min.) ◊	50% carica	12	13	15	12	13	15
	100% carica	6	6	6	6	6	6
Connettività e funzioni opzionali							
Pannello frontale	Display LCD, LED di segnalazione, tasti funzione						
Porte di comunicazione	Inclusi: USB, EPO, RS232. Opzionali: scheda contatti di relè, scheda SNMP. Compatibile: Windows, Linux, Mac						
Ambiente							
Temperatura di funzionamento	0°C ÷ +40°C						
Altitudine (s.l.m.)	< 1000 m senza riduzione della potenza, > 1000 m con riduzione dello 0,5% ogni 100 m						
Rumore udibile a 1 m (dBA)	< 50						
Norme e certificazioni							
Certificazione di qualità, ambiente, salute e sicurezza	ISO 9001:2015, ISO 14001:2015, BS OHSAS 18001:2007						
Sicurezza	IEC/EN 62040-1						
EMC	IEC/EN 62040-2						
Marchatura	CE						

*Tower **Rack/Tower ◊ Condizioni di misura: parametri ottimizzati, batteria completamente carica, fattore di potenza (PF) 0,7



LEONARDO

da 6 kVA — a 10 kVA



UPS monofase **on-line**
ad alte prestazioni in versione
rack/tower, ideale per reti e server,
piccoli data center.

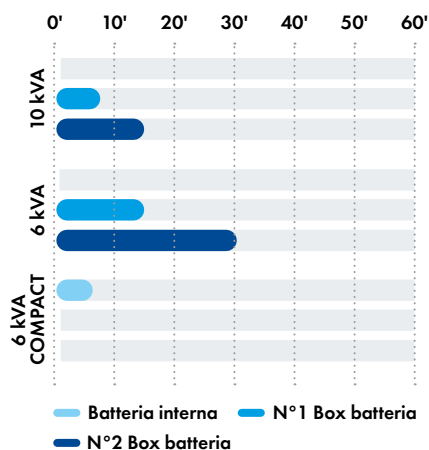
Vantaggi

- UPS on-line a doppia conversione, da 6 a 10 kVA, modello tower e rack da 2U a 3U.
- Predisposizione per parallelo ridondante per assicurare la massima disponibilità.
- Design convertibile per i modelli rack /tower, per proteggere il vostro investimento durante la trasformazione da tower a rack: sia l'UPS che il pannello display possono essere ruotati.
- Facilità di installazione e configurazione con batteria sostituibile dall'utente.
- Display LCD intuitivo che fornisce una facile lettura dello stato UPS e le informazioni sull'alimentazione.
- Dotato di avvisi di allarme acustici in caso di mancanza di alimentazione e cambiamenti di stato dell'UPS.
- Il sistema intelligente di raffreddamento assicura ulteriori risparmi energetici.
- Il controllo attivo della qualità delle armoniche garantisce un fattore di potenza in ingresso di 0,99 e una distorsione di corrente inferiore al 3%.
- Autotest automatico con gestione della batteria avanzata che permette di massimizzare le prestazioni della batteria e prolungarne la durata.
- Pulsante di emergenza remoto per interrompere l'alimentazione all'UPS.
- Fornito di bypass manuale interno per una manutenzione facile e sicura.
- Porta RS232 per la gestione dell'UPS inclusa.
- Munito di due slot liberi per l'alloggiamento di schede di comunicazione.
- Partenza da batteria per alimentare i carichi anche in assenza di rete.
- Intuitivo software di monitoraggio Borri Power Guardian, con avvisi sulle principali interruzioni di corrente e con notifica di arresto del sistema via SMS ed e-mail, scaricabile gratuitamente dal sito www.borri.it/download (per maggiori informazioni vedi p.20-21).

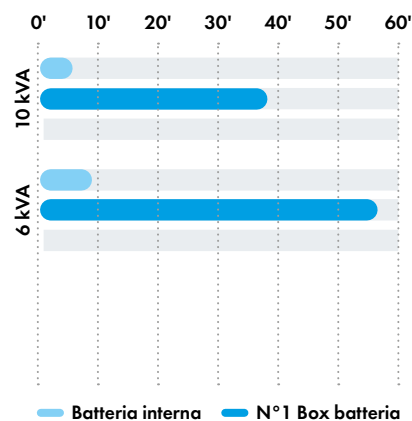
Opzioni principali

- Scheda SNMP per inviare lo stato dell'UPS via Ethernet o ModBus su protocollo IP per monitorare lo stato dell'UPS da qualsiasi browser internet e ricevere avvisi via SMS o e-mail dal gruppo di continuità su qualsiasi dispositivo portatile.
- Scheda contatti relè per inviare lo stato dell'UPS a PLC, SCADA e AS400.
- Carica batteria supplementare per i box batteria esterni.
- Possibilità di aggiungere più box batterie così da aumentare l'autonomia.
- Kit di parallelo.
- Kit guide rack/tower.
- PDU rack con prese esterne e bypass manuale.

Autonomie con batterie per UPS Rack/Tower



Autonomie con batterie per UPS Tower



LEONARDO scheda tecnica

Tipologia	T *	T *	RT (2U) ***	RT (4U) **	RT (3U) ***
Taglia (kVA)	6	10	6	6	10
Potenza nominale (kW)	5,4	9	5,4	5,4	9
Dimensioni UPS LxPxH (mm)	290x645x748	290x645x748	440x680x88	440x680x176	440x680x132
Peso UPS (kg)	86	96	24	52	26

Ingresso

Tipo di connessione	Morsetti 2 fili (raddrizzatore), 2 fili (bypass)	Morsetti 2 fili
Tensione nominale	230 Vac monofase	
Intervallo della tensione	160÷280 Vac	
Frequenza	50/60 Hz, 45÷65 Hz	
Fattore di potenza	0,99	
Distorsione di corrente	<6%	

Uscita

Tipo di connessione	Morsetti 2 fili
Tensione nominale	230 Vac +/- 1% monofase
Frequenza	50/60 Hz
Fattore di potenza	Fino a 0,9 senza declassamento
Sovraccarico ammesso	104% continuo, 150% per 160 secondi, >150% trasferimento su bypass
Modalità di funzionamento	On-line, Eco mode
Classificazione secondo IEC/EN 62040-3	VFI-SS-11

Batteria

Autonomia con batteria interna (min.)	50% carica	25	17	batteria esterna	15	batteria esterna
	100% carica	9	6	batteria esterna	6	batteria esterna

Connettività e funzioni opzionali

Pannello frontale	Display LCD, LED di segnalazione, tasti funzione
Porte di comunicazione	Inclusi: USB, scheda seriale RS232, EPO. Opzionali: scheda RS485, scheda di contatti relè, SNMP. Compatibile: Windows, Linux, Mac

Ambiente

Temperatura di funzionamento	0°C ÷ +40°C
Altitudine (s.l.m.)	< 1000 m senza riduzione della potenza, > 1000 m con riduzione dello 0,5% ogni 100 m
Rumore udibile a 1 m (dBA)	< 50

Norme e certificazioni

Certificazione di qualità, ambiente, salute e sicurezza	ISO 9001:2015, ISO 14001:2015, BS OHSAS 18001:2007
Sicurezza	IEC/EN 62040-1
EMC	IEC/EN 62040-2
Marcatore	CE

*Tower con batteria interna **Rack/Tower con batteria interna ***Rack/Tower senza batteria interna

◇ Condizioni di misura: parametri ottimizzati, batteria completamente carica, fattore di potenza (PF) 0,7



LEONARDO T6/10 kVA



LEONARDO RT (4U) 6 kVA



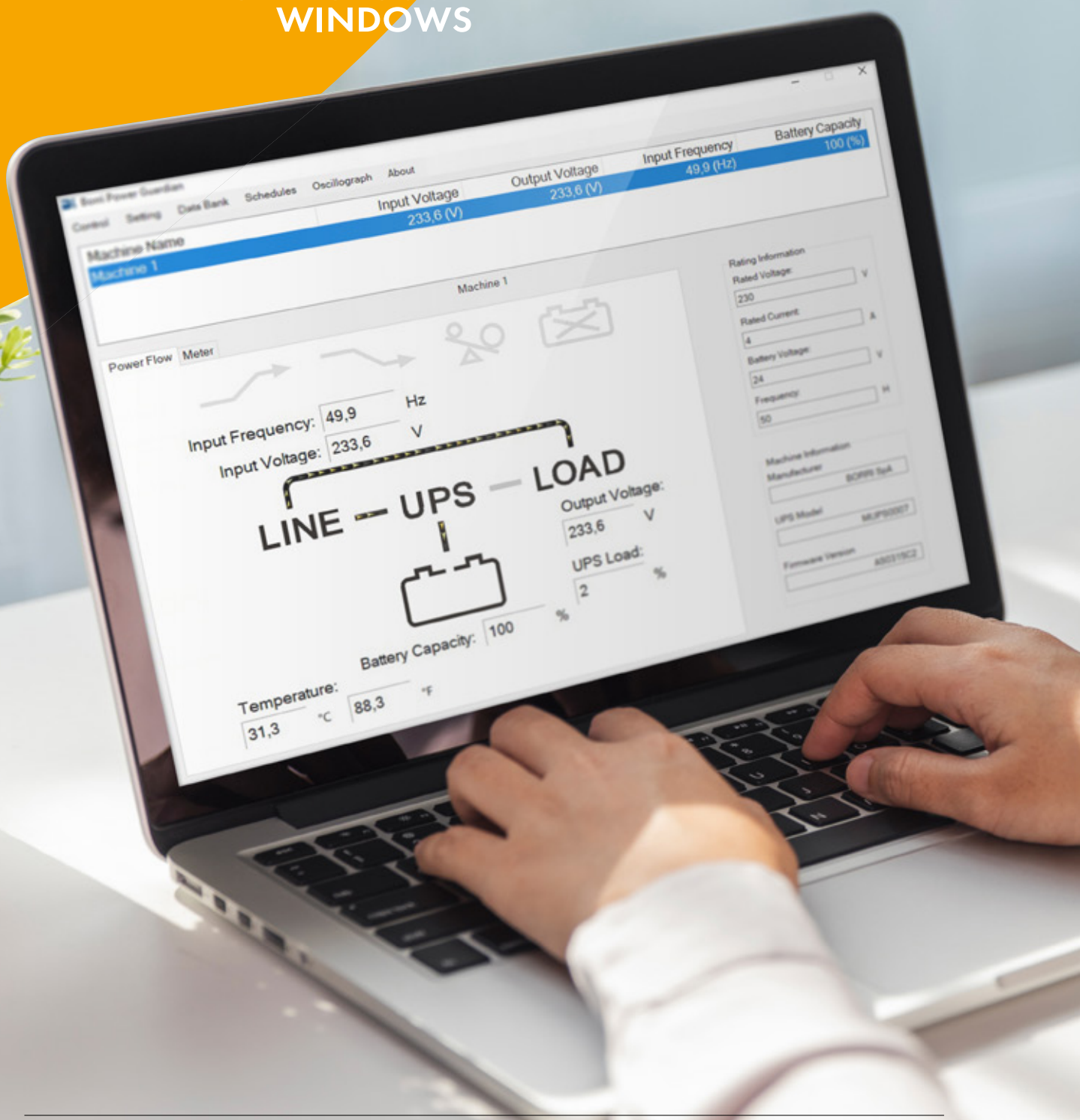
LEONARDO RT (3U) 10 kVA



LEONARDO RT (2U) 6 kVA

POWER GUARDIAN SOFTWARE DI MONITORAGGIO PER UPS MONOFASE

Disponibile per **MAC** e **MICROSOFT
WINDOWS**



Borri Power Guardian è un **intuitivo software** che permette il monitoraggio dell'UPS e la chiusura automatica e sicura, anche in vostra assenza, delle applicazioni e del sistema operativo in caso di blackout.



Vantaggi

- Rapida installazione e facile configurazione anche per utenti non esperti via USB o porta seriale RS232.
- Chiusura automatica e ordinata: chiude tutte le applicazioni in modo ordinato ed effettua lo spegnimento del PC in modo sicuro.
- Previene la perdita dei dati e i danni all'hardware.
- Invia allarmi sui principali problemi di alimentazione e notifica della chiusura dei sistemi via e-mail o SMS.
- Effettua test di verifica automatico su UPS, batteria e preavvisa la necessità di cambiare la batteria.
- Informa in tempo reale sui parametri dell'UPS, quali tensione di ingresso e uscita, frequenza, temperatura, carico e autonomia della batteria e lo stato dell'alimentazione, registrando costantemente in formato grafico e numerico tutti i disturbi quali blackout ed interferenze elettriche.
- Consente di personalizzare i parametri relativi ai comandi dell'UPS.
- Disponibile per MAC e Microsoft (vedere lista completa dei sistemi operativi su www.borri.it/download).
- Scarica gratuitamente il software di monitoraggio Borri Power Guardian da: www.borri.it/download



SERVICE



Borri è a fianco del proprio cliente durante tutta la fase del ciclo di vita del prodotto: dalla consulenza tecnica di progettazione ai collaudi e messa in servizio in campo. Borri è in grado di gestire la manutenzione di migliaia di impianti nel mondo grazie a un personale tecnico altamente specializzato e certificato. Lo staff service di Borri può supportarvi in campo e contribuire al vostro costante aggiornamento attraverso piani di formazione realizzabili presso il training center di Borri o direttamente presso la vostra azienda. Analisi di impianti, progettazione, collaudi interni presenziati, preparazione della documentazione necessaria, messa in servizio e supervisione all'avvio dell'impianto, manutenzione e diagnostica remota: potete fare affidamento sul supporto di Borri in ogni fase del vostro progetto secondo i più alti standard qualitativi e in qualsiasi parte del mondo voi siate.



Pianificazione, installazione e messa in servizio

Borri vi assisterà in ogni fase del progetto dall'analisi dei requisiti per la realizzazione di applicazioni speciali alla stesura della proposta tecnico-commerciale fino alla fase di collaudo e di supervisione della messa in servizio.



Parti di scorta e riparazioni

Tutti le parti di ricambio sono originali, collaudate e garantite per la piena compatibilità con i sistemi Borri.



Controllo remoto

Borri mette a disposizione del cliente il servizio di diagnostica remota Guardian Net che consente di rilevare prima possibile eventuali scostamenti dal funzionamento ottimale dell'impianto e attivare le opportune azioni correttive prima che un'anomalia si trasformi in un problema.



Manutenzione

La manutenzione programmata garantisce il mantenimento della perfetta efficienza dei sistemi.



Test analitici

Borri effettua una serie di test analitici allo scopo di assicurare maggiore efficienza e continuità al vostro sistema.



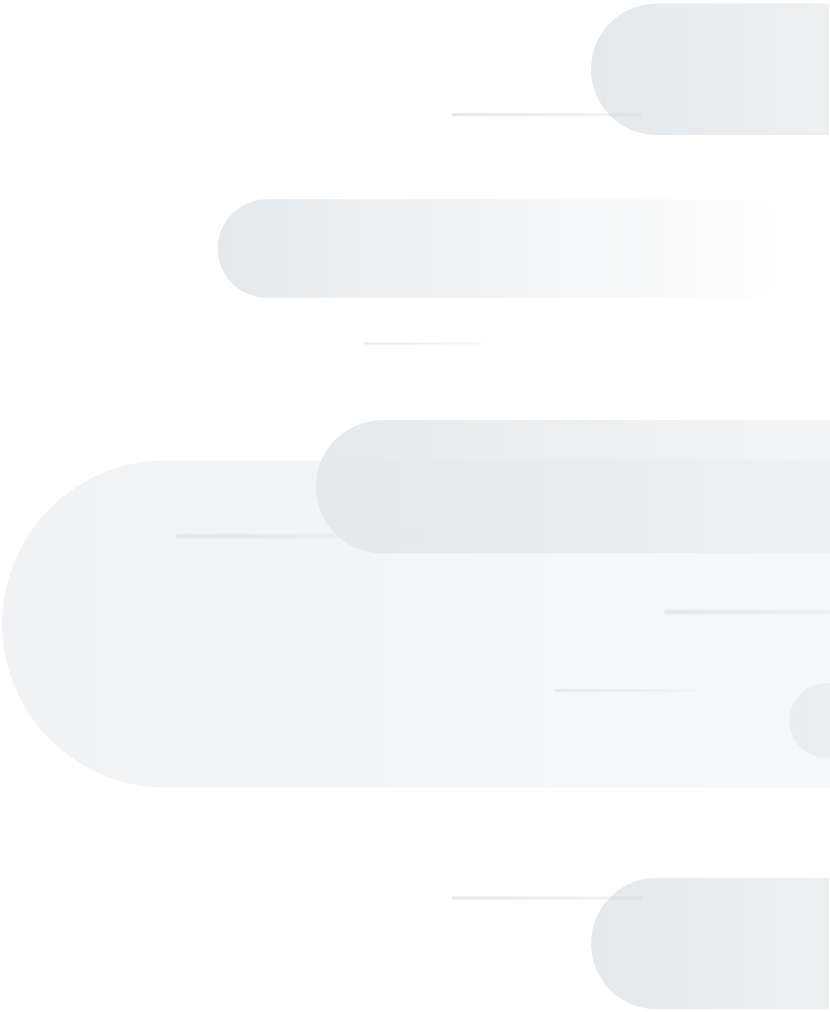
Test batterie

Borri mette a disposizione del vostro UPS batterie della miglior qualità e con la massima durata, consapevole dell'importanza di effettuare test su batterie da parte di un personale specializzato.



Training

Borri offre la possibilità a distributori e clienti di effettuare training di service secondo tre livelli. I corsi possono essere organizzati presso il training center Borri oppure on-site.



Estratto da
OMG60327revB | 07-2021

A causa del nostro costante
impegno nella continua ricerca
d'innovazione i dati in questo
documento sono soggetti a
modifiche senza preavviso e
diventano contrattuali solo dopo
conferma scritta



www.borri.it

**SEDE E STABILIMENTO
BORRI**

Borri S.p.A

Via 8 Marzo, 2
52011 Bibbiena (AR)
Italia
Tel. +39 0575 5351
Fax +39 0575 561811
info@borri.it

**FILIALI BORRI
E CENTRI ASSISTENZA**

Asia Pacifico

Borri Asia Pacific
Engineering Sdn. Bhd.

No.13, Jalan Serendah 26/41,
Sekitar 26, Seksyen 26,
40400 Shah Alam, Selangor
Malesia
Tel. +60 3 5191 9098
Fax +60 3 5103 8728
sales@borri-asia.com

Canada

Borri Power Systems
North America Inc.

205 - 3689 E 1st Ave.
Vancouver, BC V5M 1C2
Canada
Tel. +1 604 428 7455
Fax +1 346 980 8875
info@borripower.com

Medio Oriente e Africa

Borri Power
Middle East FZCO

1-151, Techno Hub
PO Box: 342036
Dubai Silicon Oasis, Dubai UAE
Tel. +971 4 3200528
Fax +971 4 3200529
info@mea.borripower.com

India

Borri Power India Pvt. Ltd.

Plot No. 69, Ground Floor
Nagarjuna Hills, Panjagutta
Hyderabad, 500 082
India
Tel. +91 40 2335 4095
info@mea.borripower.com

Germania

Borri Power Germany GmbH

Gewerbstraße 10
26789 Leer
Germania
Tel. +49 491 99 75 61 83
Fax +49 491 99 75 61 84
info@borri.de
service@borri.de

USA

Borri Power (US) Inc.

9000 Clay Road, Suit 104
Houston, Texas, 77080
USA
Tel. +1 346 212 2686
Fax +1 346 980 8875
info@borripower.com